

# il biogas e la coltivazione del prato

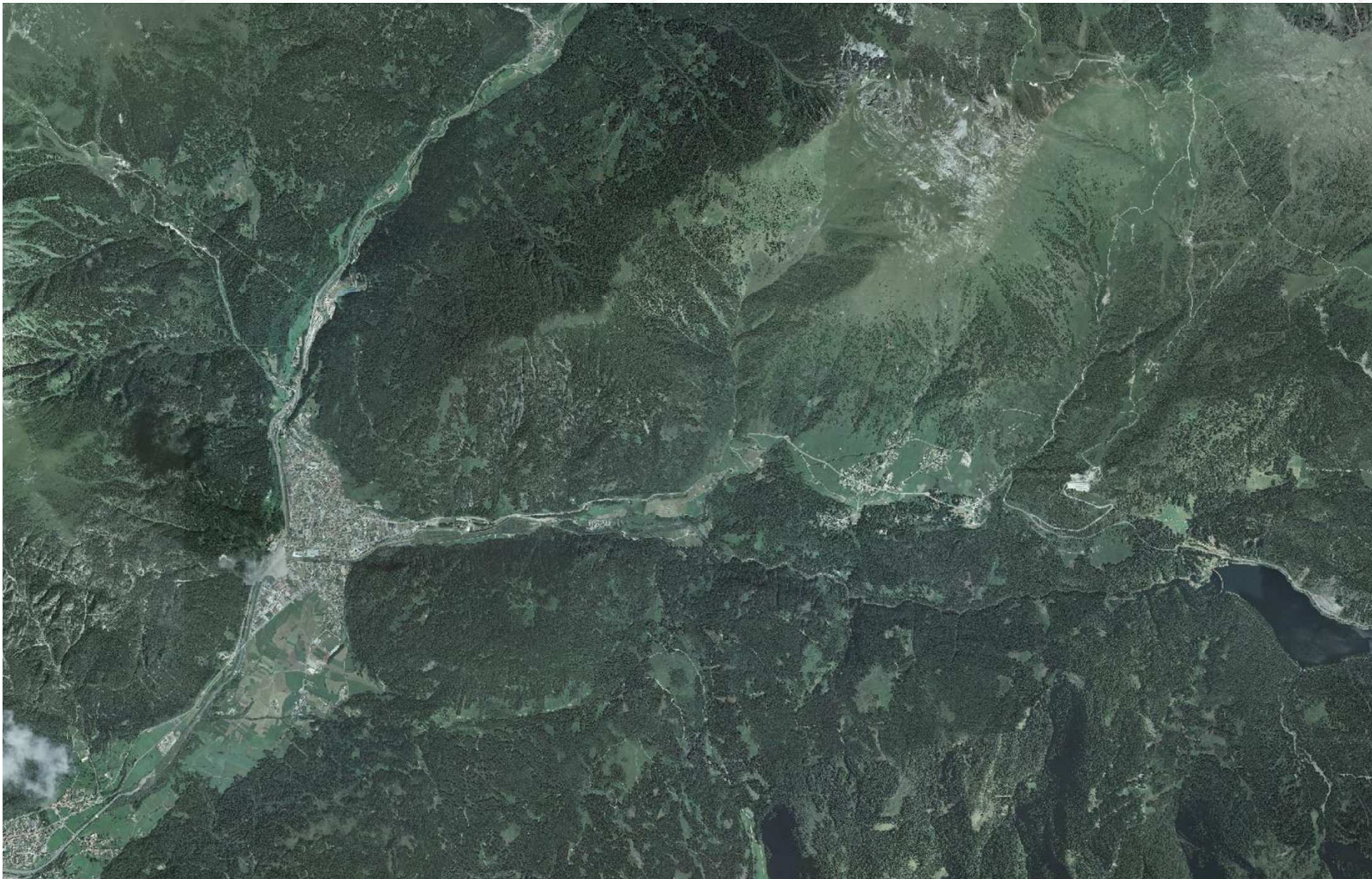
un'opportunità per ripensare la gestione del territorio

**Dott. Francesco Gubert**

Predazzo, 8 giugno 2016

## **punto di partenza: il territorio**

---



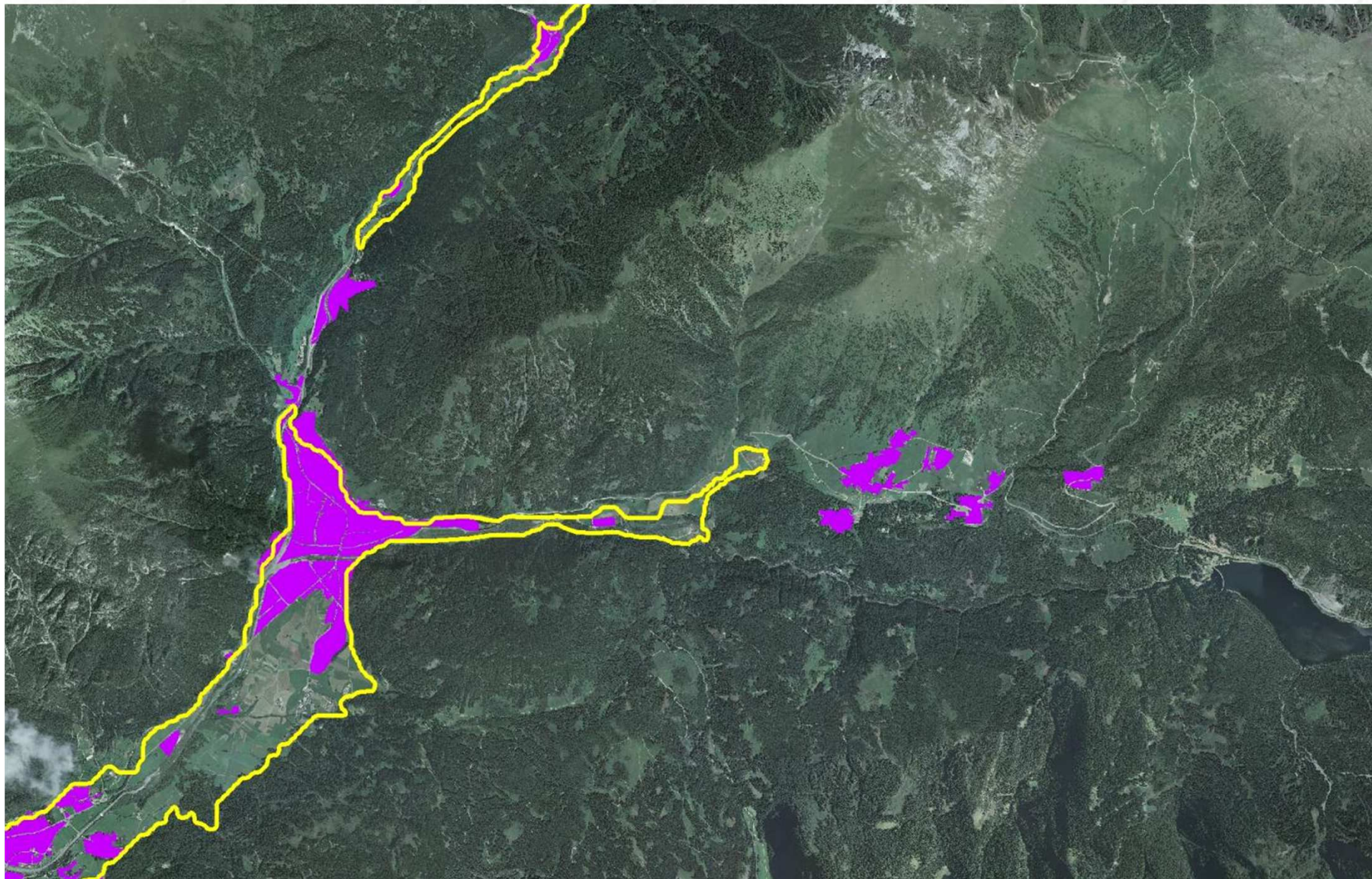
# il fondovalle

---



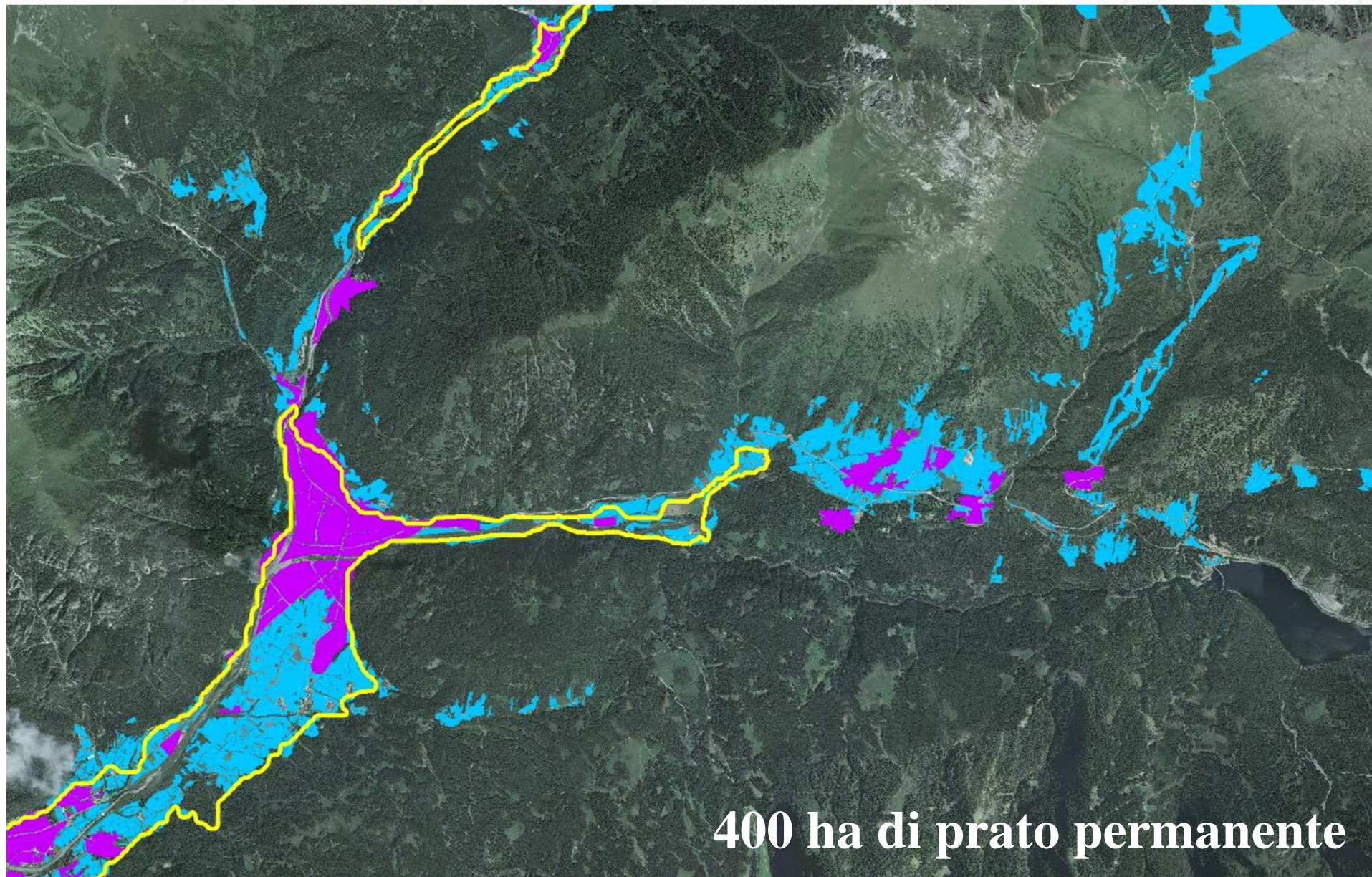
## lo spazio urbano

---



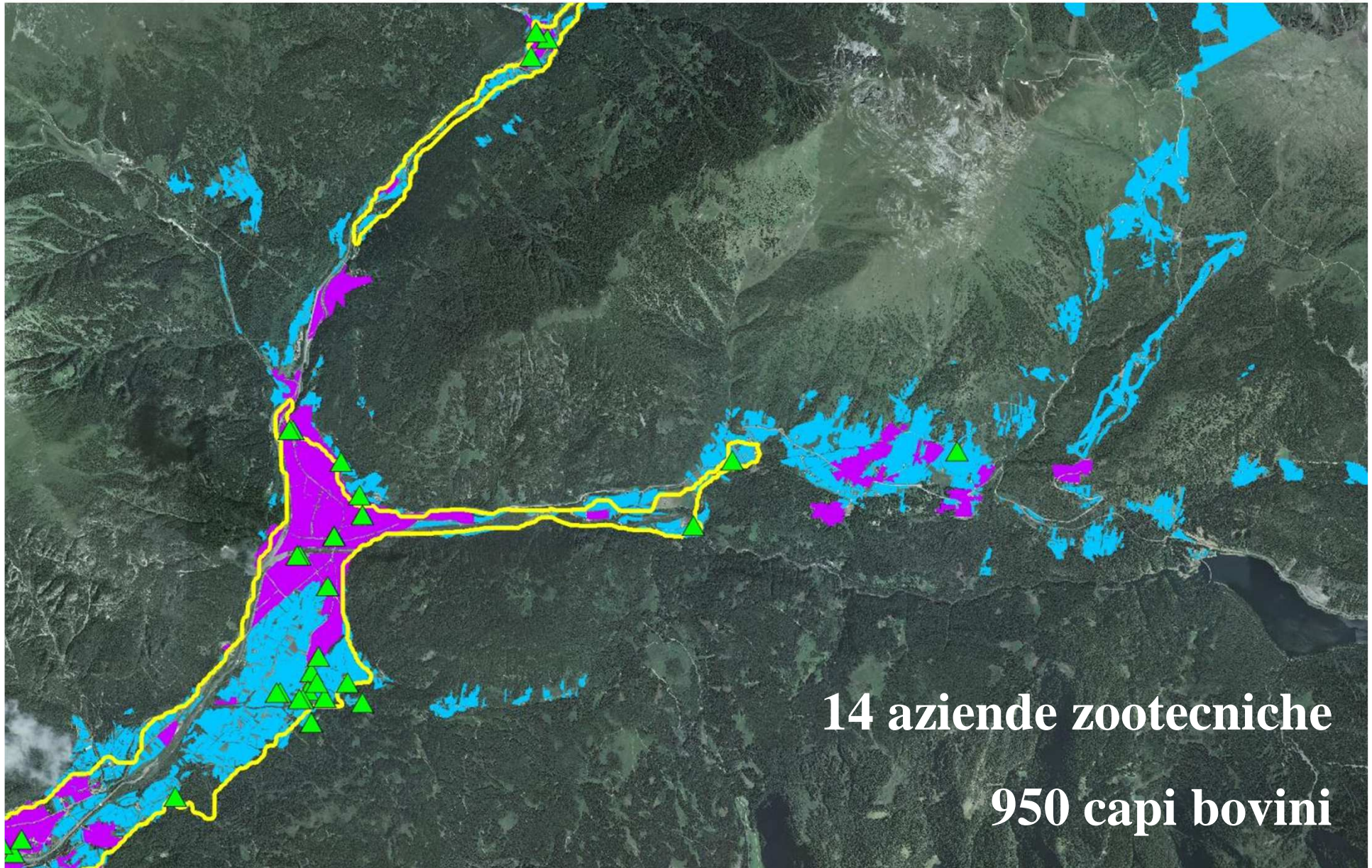
## peso territoriale del prato

---



## peso territoriale del prato

---



# le pressioni sul prato

---



## VALORI (€/ha) ESTERNALITÀ di PRATI e PASCOLI in TRENTINO

<b>1. Regolazione atmosfera</b>	<b>11</b>
<b>2. Mitigazione eventi catastrofici</b>	<b>?</b>
<b>3. Depurazione e regolazione acque</b>	<b>6</b>
<b>4. Filtro e assimilazione rifiuti</b>	<b>94</b>
<b>5. Regolazione ciclo nutrienti</b>	<b>146</b>
<b>6. Biodiversità</b>	<b>454</b>
<b>7. Attività ricreative</b>	<b>86</b>
<b>8. Funzione estetica</b>	<b>1</b>
<b>9. Salvaguardia e formazione suolo</b>	<b>8</b>
<b>10. Habitat impollinatori</b>	<b>?</b>
<b>Totale (8 voci su 10)</b>	<b>806</b>

Fonte: UNITN, 2012





**il prato è il "termometro" di un territorio**

---



**il prato non mente!**

---



**il prato non mente!**

---







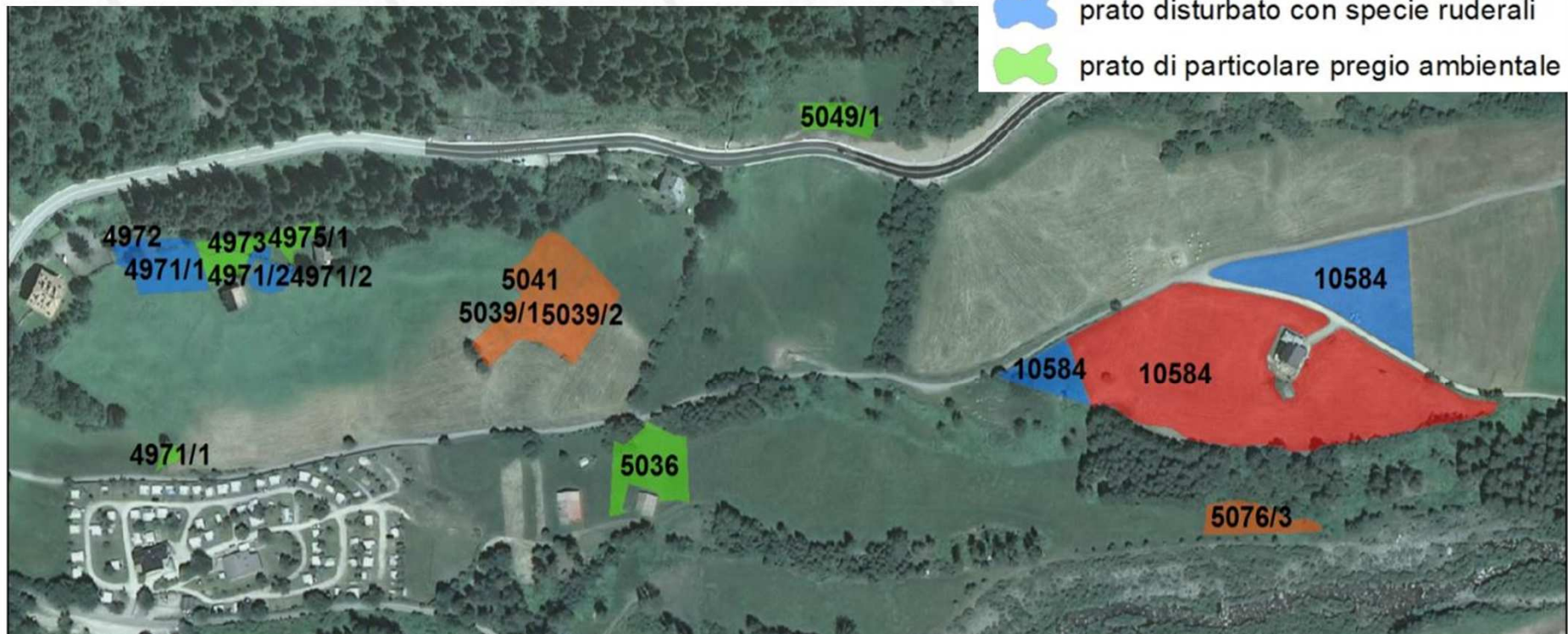
**il prato non mente!**

---



# il prato non mente!

-  prato degradato a *Poa trivialis*
-  prato infestato da ombrellifere
-  prato disturbato con specie ruderali
-  prato di particolare pregio ambientale



## concimazione: imbuto spazio-temporale

---

superficie coltivata



superficie concimata



**veleno è una questione di dose...**

---



## **il biogas da solo non è la soluzione**

---




- ✓ riduzione impatto odorigeno
- ✓ miglioramento agronomico dei reflui





## **il biogas: le opportunità da cogliere**

---

- ✓ **individuare e dare una dimensione alle criticità esistenti**
  - ✓ **affrontare le problematiche in un'ottica sovra-aziendale**
  - ✓ **gestire in maniera collettiva i reflui zootecnici**
  - ✓ **adeguare le concimazioni alle reali esigenze colturali**
  - ✓ **migliorare modi e tempi di spandimento dei reflui zootecnici**
  - ✓ **migliorare la gestione del prato in tutti i suoi aspetti**
- 
- ✓ **migliorare la qualità agronomica ed ambientale del prato**



## **il biogas: le opportunità da cogliere**

---



# la qualità del prodotto nasce dal prato

---



## **il biogas fa parte della storia!**

---

**permette di  
parlare di  
filiera e di  
territorio**

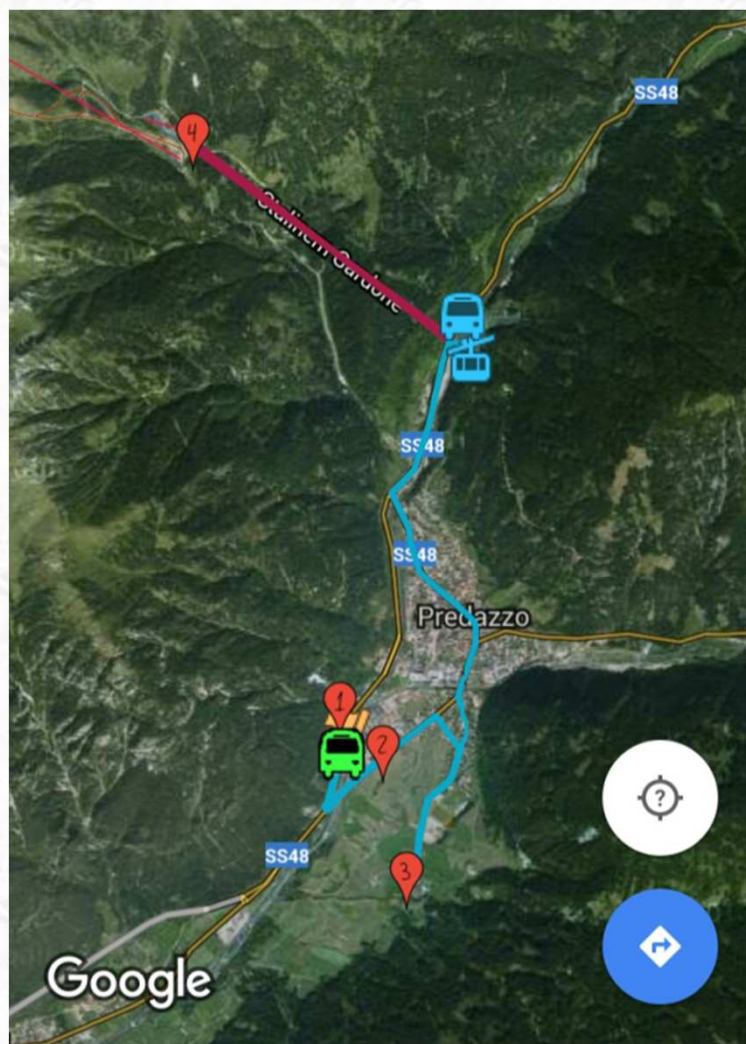


**permette di  
parlare di  
energie  
rinnovabili**

**occasione didattica**



# percorsi didattici



Il Biodigestore in ...

ON

## Leggenda



Partenza alle ore 9:00



1° Tappa: Impianto Biodigestore di Predazzo(1h)



Punto di raccolta per salire su autobus fino alla prossima tappa



2° Tappa: Caseificio (45min)



3° Tappa: Visita ad aziende agricole



Cabinovia per raggiungere la tappa seguente



4° Tappa: Malga Gardonè



Fine visita

— Tratta a piedi

— Tratta in Autobus

— Tratta in cabinovia



**grazie per l'attenzione!**

picture by Angelo Pecile